

# MATERIAŁY ŚCIERNE

## nowości PolishStyl

PolishStyl

NOWOŚĆ

## ➔ KRAŻKI ŚCIERNE NA RZEP



### TYP PS-GIP - ZALECANY DO SZLIFIEREK NA WYSIĘGNIKU TZW. "ŻYRAF"

#### SPECYFIKACJA TECHNICZNA:

- ŚCIERNIWO: elektrokorund
- PODŁOŻE: opatentowany papier antystatyczny
- GRAMATURA: „E”
- SPOIWO: żywica dwuwarstwowa
- NASYP: półotwarty
- DOSTĘPNE GRANULACJE: P120 i P180
- ŚREDNICA: 225 mm (i inne wg potrzeb)

#### ZASTOSOWANIE:

- BUDOWNICTWO: Bezkonkurencyjne jako krążki na rzep do szlifierek na wysięgniku typu „żyrafa” – do gładzi szpachlowych i ścian.
- PRZEMYSŁ DRZEWNY: Drewno lite, forniry, płyty melaminowane.
- LAKIERNICTWO: Lakiery PE, PUR-ACR (poliuretanowo-akrylowe), lakiery wodne oraz utwardzane promieniami UV lub metodą Hot-melt.
- SEKTOR JACHTOWY: Idealne do obróbki włókna szklanego (fiberglass).

**Krażki ścierne PS-GiP to przełomowe rozwiązanie w dziedzinie obróbki powierzchni, zaprojektowane z myślą o maksymalnej wydajności i czystości pracy. Dzięki zastosowaniu opatentowanego podłoża papierowego z siatką przewodzącą, produkt ten oferuje znacznie silniejszy efekt antystatyczny niż standardowe materiały ścierne.**

**POLISHSTYL**

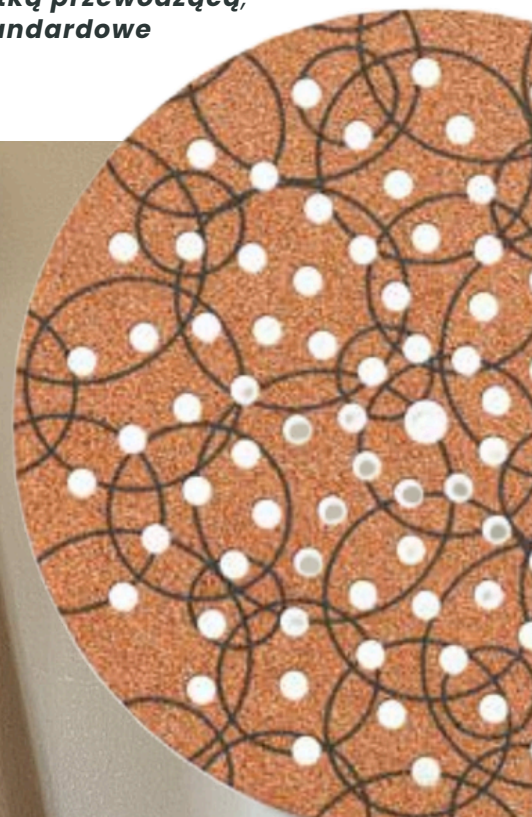
PROFESJONALNE TECHNOLOGIE SZLIFOWANIA

ul. Piotra Siedleckiego 9  
39-460 Nowa Dęba

✉ [polishstyl@polishstyl.com.pl](mailto:polishstyl@polishstyl.com.pl)

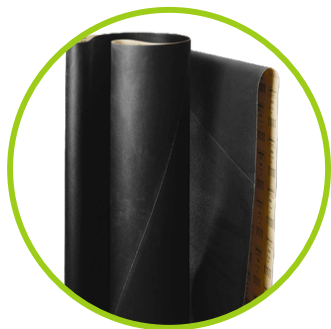
☎ (22) 266 83 75

🌐 [www.polishstyl.com.pl](http://www.polishstyl.com.pl)





# PASY ŚCIERNE BEZKOŃCOWE



## PS-FKA

### SPECYFIKACJA TECHNICZNA:

- ZIARNO: elektrokorund
- PODŁOŻE: papier antystatyczny
- GRAMATURA: „F”
- SPOIWO: żywica dwuwarstwowa
- NASYP: lekko rozrzedzony
- DOSTĘPNE GRANULACJE: P40–P400

**ZASTOSOWANIE:** Kalibracja i szlifowanie drewna gatunków liściastych. Otwarta struktura nasypu skutecznie zapobiega zapychaniu się pasa i przypalaniu podczas szlifowania.

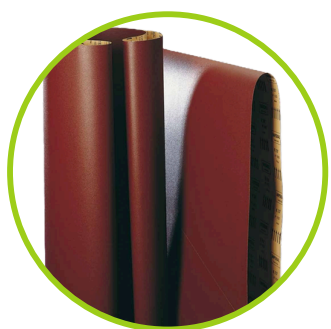


## PS-FSA

### SPECYFIKACJA TECHNICZNA:

- ZIARNO: węgiel krzemu
- PODŁOŻE: papier antystatyczny
- GRAMATURA: „F”
- SPOIWO: żywica dwuwarstwowa
- NASYP: pełny (zamknięty)
- DOSTĘPNE GRANULACJE: P24–P800

**ZASTOSOWANIE:** Idealny do obróbki płyt MDF oraz szlifowania powierzchni lakierowanych (lakiery poliuretanowe, poliestrowe, akrylowe). Doskonały do wyrównywania szpachli oraz renowacji parkietów. Szeroko stosowany w profesjonalnej obróbce kamienia.



## PS-F2008

### SPECYFIKACJA TECHNICZNA:

- ZIARNO: elektrokorund
- PODŁOŻE: papier antystatyczny o wysokiej sztywności i odporności na uszkodzenia mechaniczne
- GRAMATURA: „F”
- SPOIWO: pełna żywica syntetyczna (mocne osadzenie ziarna)
- NASYP: otwarty
- DOSTĘPNE GRANULACJE: P40–P240

**ZASTOSOWANIE:** Idealny do szlifowania drewna gatunków iglastych. Doskonałe efekty przy obróbce MDF, sklejkę oraz płyt wiórowych z doklejką. Sprawdza się w intensywnym szlifowaniu przy dużych nadadkach.

Prezentowane **materiały ściernie** produkowane są w **technologii Antistatic**, która **zapobiega gromadzeniu się ładunków elektrostatycznych**. To **redukuje przywieranie pyłu do papieru i przedłuża żywotność taśmy ścierniej oraz szlifierki**.

PolishStyl



SZYBKIE TERMINY.

DOWOLNE  
WYMIARY.

TAKŻE ROZWIĄZANIA  
NIETYPowe!